

MISSIVA

Ingrondimaint ed optimaziun implants Muranzina e Chasseras

Introducziun e situaziun da partenza

Daspö decennis praista il PEM cun las ouvras electricas Muranzina e Chasseras üna contribuziun essenziala pel provedimaint da forza illa Val Müstair. Malgrà il mantegnimaint cuntinuà as muossan i'l fratemp restricziuns da la tecnica per motivs d'età. Ils implants lavuran fingià daspö decennis suot cundiziuns da manaschi per gronda part sainza müdadas. Per pudair satisfacer a las pretaisas augmantantas d'effizienz, sgürtà e rentabilità regiunala es necessari urgiantamaing üna renovaziun ed ün ingrandimaint complessiv. Tuot las novaziuns planisadas vegnan realisadas in stretta concordanza cul plan da protecziun e d'utilisaziun existent.

Las dumondas d'approvaziun dal proget sun gnüdas inoltradas mità lügl 2024 al DIEM GR (departamaint d'infrastructura, energia e mobilità) e mità avuost expostas publicamaing – i nu sun entradas ingünas protestas. La procedura d'approvaziun scrouda e nus spettain bainbod la permischium da construcziun giuridicamaing valabla. Parallel esa eir necessari cha il cumün da Val Müstair conceda il credit d'investiziun per realisar quist proget progressiv.

Descripziun dal proget – masüras e lur importanza

Implant Muranzina

Optimizaziun dals inchaschamaints e condots d'aua:

Ils inchaschamaints d'aua existents sun per part sur 60 ons vegls e vegnan rimplazzats tras ün inchaschamaint d'aua central modern (Muranzina 2). L'inchaschamaint Prasüra resta in üna versiun repassada. Al listess mumaint vegn il condot inferiur chi maina i'l batschigl d'egualisaziun Plaun dals Pursches rimplazzà tras ün condot plü grond ed idraulic optimà. Quai permetta d'utilisar meglder la quantità d'aua concessiunada, minimescha ils ris-chs da manaschi e procura ün passagi sainza difficultats pro cundiziuns da manaschi instabilas.

Modernisaziun da la centrala d' ouvras electricas:

La grupp da maschinas 2 antiquada e suottaposta a disturbis – da l' on 1956 - vegn rimplazzada tras üna grupp da maschinas architectonicamaing equivalenta a la turbina principala actuala. Quai cumpiglia il barat cumplet dals indrizzs electromecanics,

la renovaziun da la tecnica da diriger e da colliaziun da tuottas duos gruppas da maschinas sco eir il müdamaint da la centrala. Cun quistas masüras nu vegn be augmantada la disponibilità da la producziun, ma bain eir redot il privel da disturbis e da perditas – ün factur decisiv per la sgürtà regiunala dal provedimaint. Grazcha ad üna meglioraziun dal grad d'effet po la producziun annuala gnir augmantada dad 11.1 uras gigawatt a 11.4 uras gigawatt.

Detagls da cuosts da l'implant Muranzina:

Il preventiv dals cuosts detaglià cumpiglia investiziuns i'ls inchaschamaints e condots d'aua, illa modernisaziun da la centrala sco ils cuosts accessoris generals dal proget. Insembel resulta üna dumonda da credit da 6,310 milliuns francs inclus reservas per rischs da construcziun generals e masüras da cumpensaziun per las perditas da producziun.

Implant Chasseras

Ingfondimaint da las capacitats da la turbina:

Il stabilimaint existent, chi po elavurar actualmaing be 715 l/s vegn ingrondi cun installar üna seguonda gruppa da maschinas da construcziun equivalenta. Usche s'augmanta la quantità d'aua utilisabla sün 1.065 l/s. La producziun annuala vegn augmantada da 7.85 uras gigawatt a 9.75 uras gigawatt. Quista masüra nu garantischa be ün augmaint considerabel da la producziun d'energia, ma bain güda eir ad augmentar in möd persistent l'effizienz economica dal stabilimaint.

Renovaziun da las lingias da pressiu e dals indrizs:

Plünavant vegnan rimplazzadas tuot las lingias da pressiu antiquadas (inclusiv la sanaziun preventiva dals condots GFK e la protecziun cunter la corrosiun da las lingias da pressiu d'atschal). Eir qua ha lö il barat cumplet dals indrizs electromecanics e dals systems directivs causa l'età. Las novas lingias garantischan üna gestiun optimala da l'aua, redüan ils cuosts da mantegnimaint e garantischan cha'l stabilimaint ingrondi funcziuna sainza disturbis.

Detagls da cuosts da l'implant Chasseras:

Il preventiv dals cuosts cuntegna ultra da las masüras per ingrondir e modernisar eir il barat preventiv da parts da lingias criticas. La dumonda da credit inclus quistas lavurs importa 6,000 milliuns francs inclus las reservas ed ils cuosts da cumpensaziun per las perditas da producziun.

Basa finanziaria e contribuziuns d'investiziun

Sün basa da preventivs detagliats dals cuosts e sün submitziuns actualas resultan las seguaintas dumondas da finanzaziun:

- **dumonda da credit implant Muranzina:** frs. 6,310 miu.
- **dumonda da credit implant Chasseras:** frs. 6,000 miu.
- **somma totala dumonda da credit:** frs. 12,310 miu.

Las dumondas cuntengan ultra dals cuosts d'investiziun nets eir reservas per ris-chs generals da construcziun (tuot in tuot ca. 1,111 milliuns francs) sco er perditas da producziun calculadas (ca. 1,150 milliuns francs) chi resultan d'urant l'interrupziun cumpletta o in cas da reducziun dal manaschi.

Ultra da quai han tuots duos implants la pussibilità da far adöver d'agüds d'investiziun:

- Pro'l implant Muranzina spettain üna contribuziun d'investiziun da ca. 38,6 %, quai chi correspuonda a circa 2,50 milliuns francs.
- Pro'l implant Chasseras po gnir fatta üna dumonda da contribuziun da 50% dals cuosts imputabels pervi da la producziun supplementara – quai correspuonda a circa 3,08 milliuns francs.

Las investiziuns vegnan realisadas in etappas d'urant ils ons 2025 fin 2027. La finanzaziun resulta our d' agüds d' investiziun, da las retenziuns chi vegnan missas inavo per quist proget e d'üna pitschna part chi vegn finanziada cun chapital ester.

Remarcha finala

La modernisaziun da las ouvras electricas Muranzina e Chasseras es bler daplü sco üna renovaziun cumplet tecnica. Id as tratta d'ün proget d'importanza strategica chi ans rinforza persistentamaing puncto la sgürtà dal provedimaint, la rentabilità e la valürisaziun regionala. Cun optimar ils inchaschamaints d'aua, cun barattar la tecnica d'indrizs antiquada e cun ingrondir las capacitats da las turbinas sgürain nus il provedimaint d'energia da la Val Müstair per las generaziuns futuras. La cumischiun dal PEM e la suprastanza cumünala han approvà il credit ed han uschè fat il pass decisiv per promover il proget e per pussibilitar a la radunanza cumünala da decider definitivamaing.

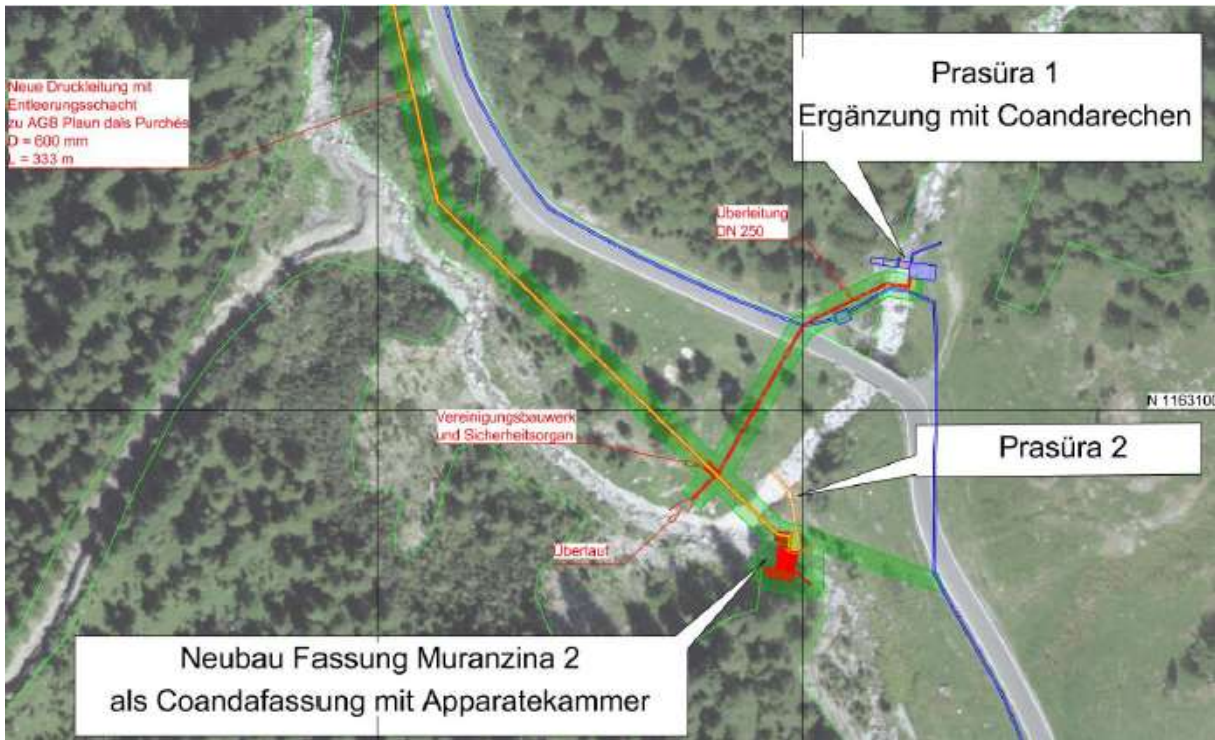


Arno Lamprecht, president

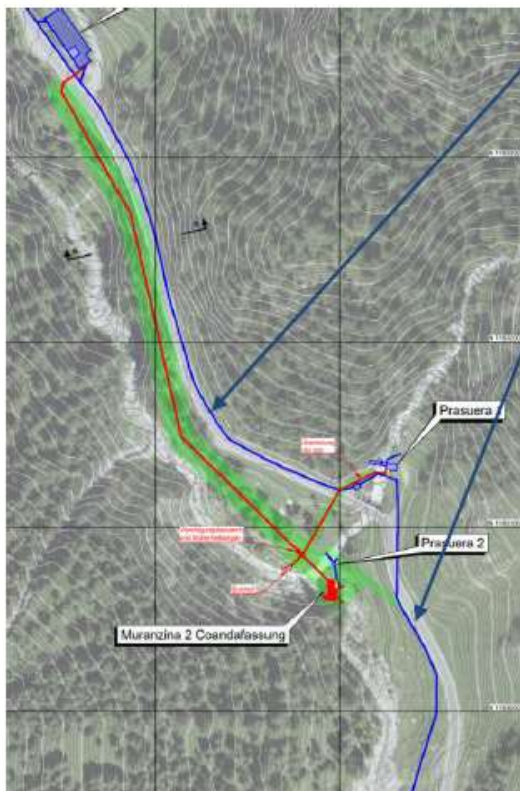


Enrico Tschennett, manader da gestiun

Survista masüras vi dals inchaschamaints Punt Teal

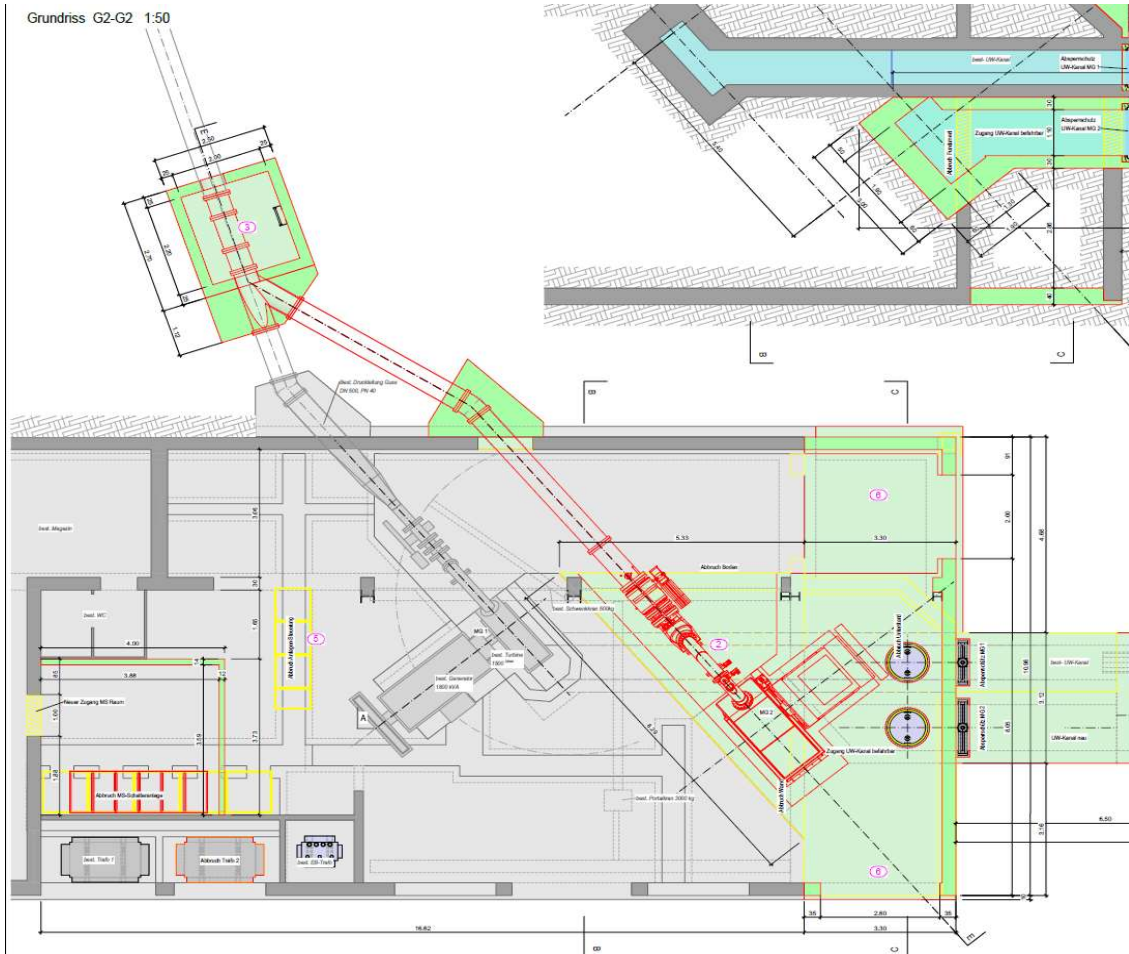


Survista masüras renovaziun dal condot fin batschil d'egualisaziun Plaun dals Pursches

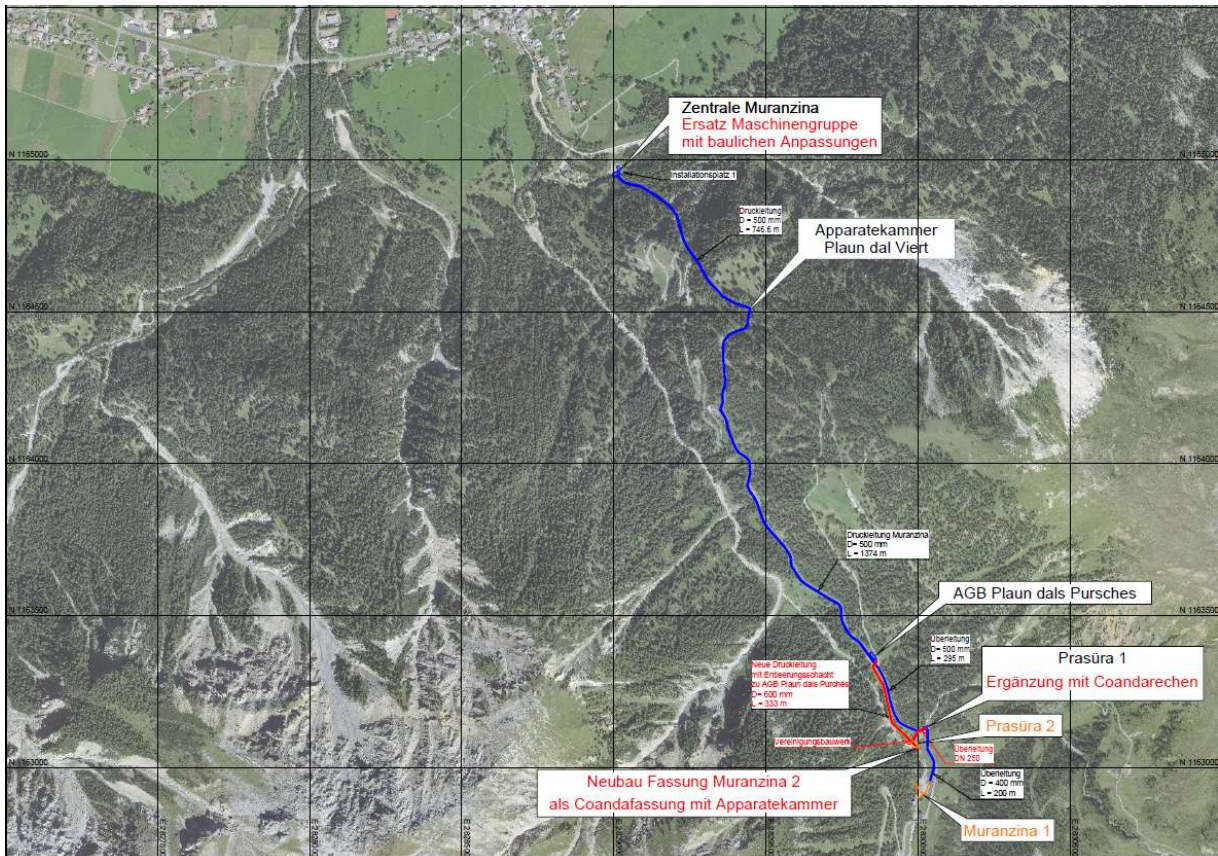


- Bestehende Überleitung,
es sind keine Massnahmen notwendig.
Die Leitung bleibt jedoch als Nebenanschluss bestehen.
- Bestehende Zuleitung Muranzina 1 und Quellen,
es sind keine Massnahmen notwendig.
Die Leitung wird nur noch in der Bauphase Muranzina 2 genutzt, danach ausser Betrieb genommen.
- Blau = bestehend und bleibt erhalten
- Rot = Neu (Erneuerung bestehender Infrastrukturen)

Survista dal implant Muranzina culla nouva grupp da maschinas 2



Survista da las masüras complettas vi dal implant Muranzina



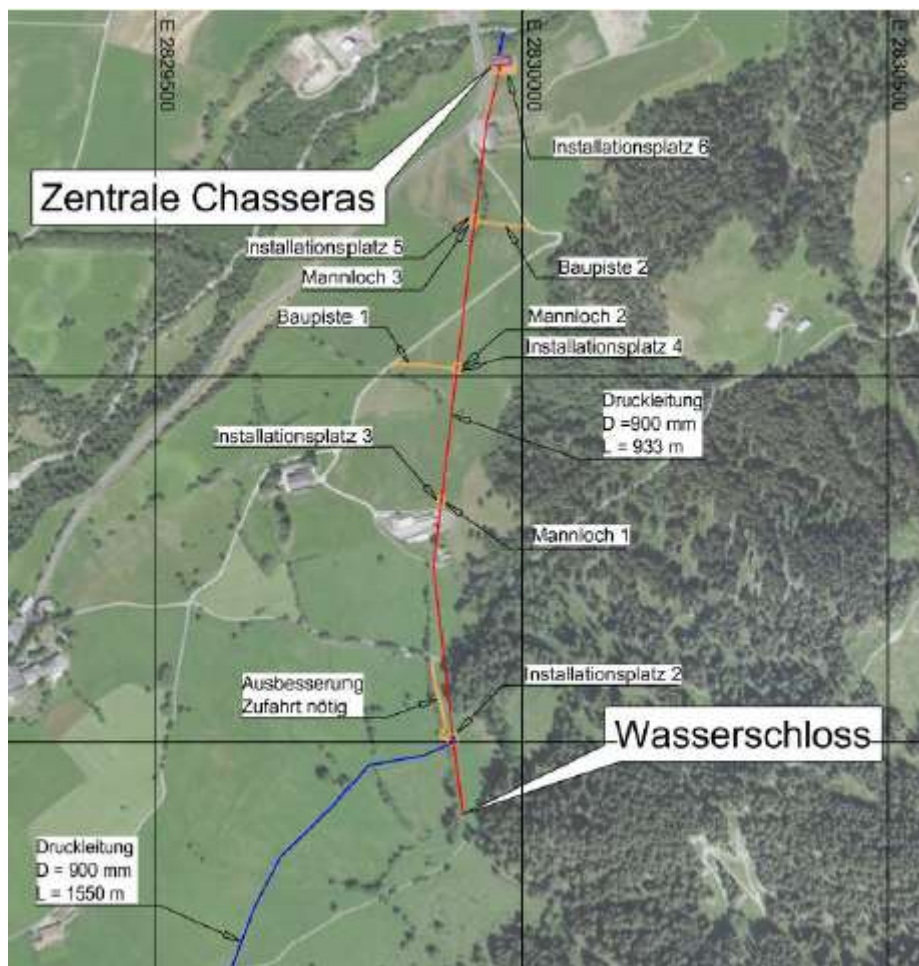
Survista masüras vi dal condot fin batschil d'egualisaziun Chasseras

- condot d'eternit (on da construcziun 1991) muossa ün'abrasium locala ed eventuals fenomens d'osmosa. Per garantir la dürada d'utilisaziun vain racumandada üna sanaziun dal traget critic (400 m).
- condot da la GFK (on da construcziun 2014) muossa defuormaziuns chi as chattan però dadaint las limitas tecnicas. Masüras da cumpensaziun nu sun necessarias a tuots cuosts, pon però gnir integradas illa planisaziun d'ingrondimaint.

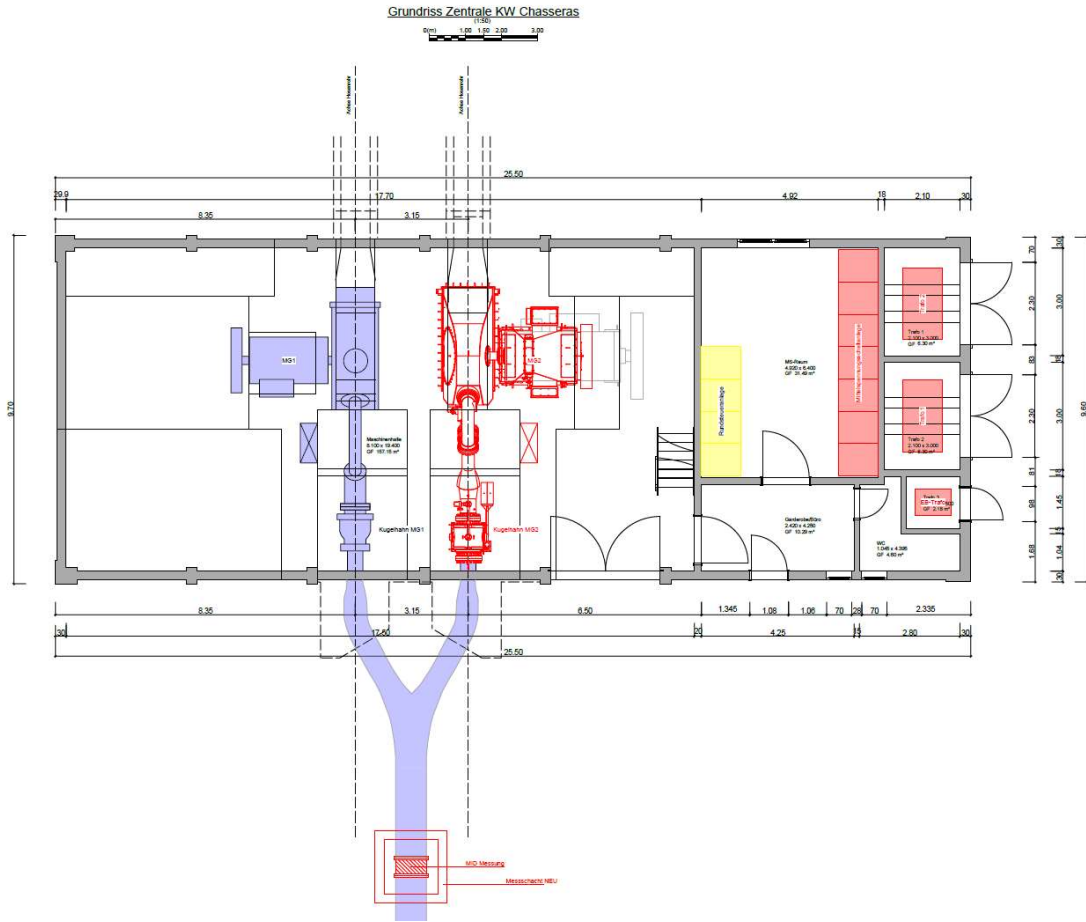


Lingia da pressiun d'atschal davent chombra d'aua Runcs fin implant Chasseras

Lingia da pressiun (on da construcziun 1991) muossa dons punctuals da corrasiun (<1%). Üna sanaziun nun es a cuorta o media vista necessaria a tuots cuosts. Las masüras pon però gnir integradas illa planisaziun d'ingrondimaint.



Survista implant Chasseras culla nova grupp da maschinas



Survista da las masüras cumpletas vi dal implant Chasseras

